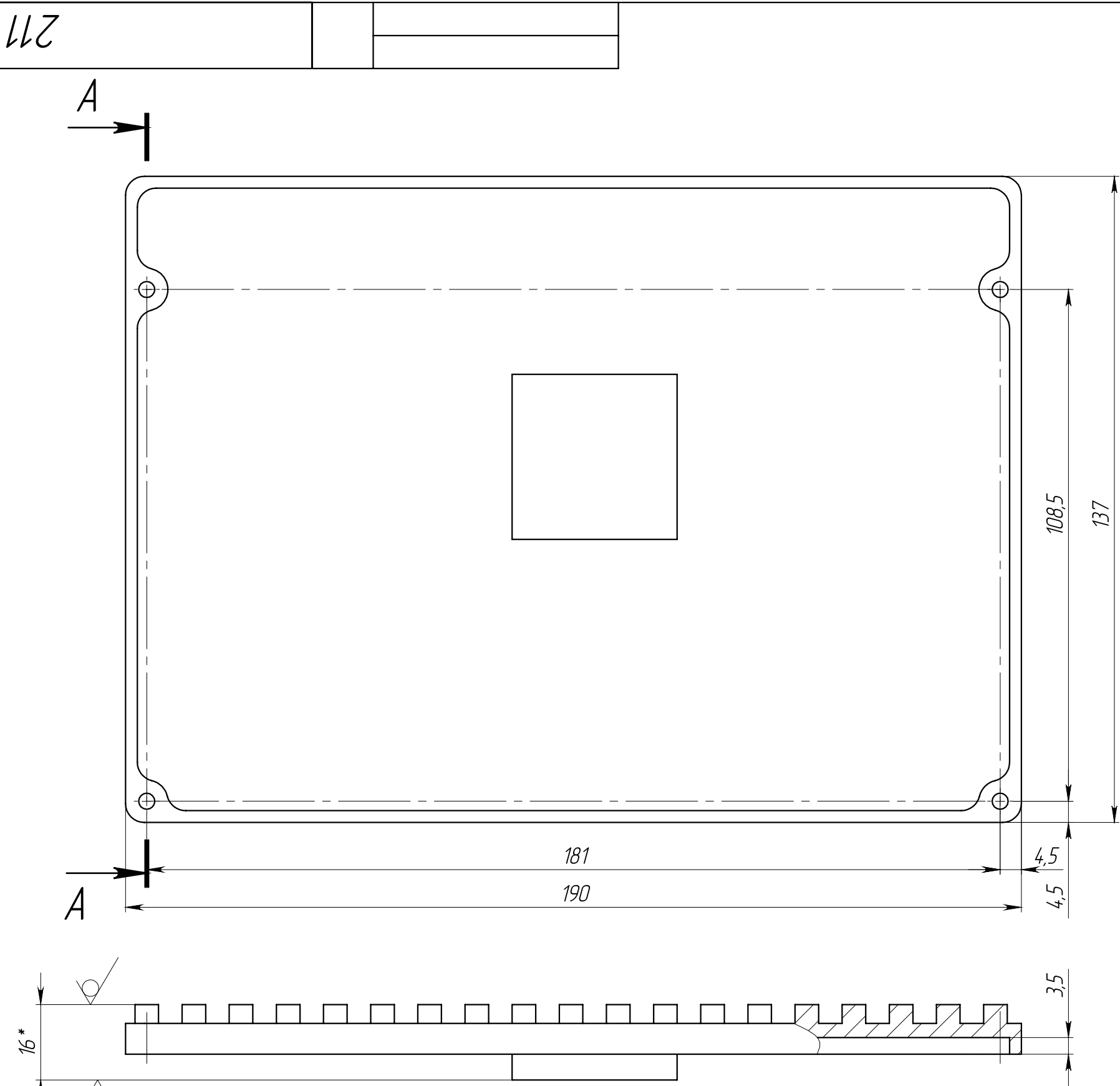
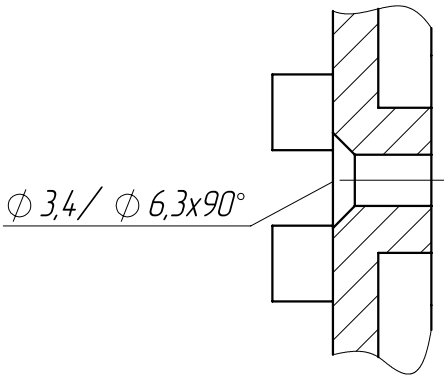


Перв. примен.	004
Справ. №	
Подп. и дата	
Инв. № подл.	
Утв.	



$Ra\ 6,3$  (✓)

A-A  
(2:1)  
4 места



- \* Размер для справок.
- Неуказанные радиусы скруглений 4 мм.
- Общие допуски по ГОСТ 30893.1: h10, H10,  $\pm IT10/2$ .
- Покрытие Хим.Окс.э
- Разрывы, завалы на кромках не допускаются.
- Царапины, задиры на поверхностях детали не допускаются.
- Данные проектирования - .211 Крышка.

Изм.	Лист	№ докум.	Подп.	Дата
Разраб.				
Пров.				
Т.контр.				
Н.контр.				
Утв.				

.211						
Крышка	Лит.			Масса		Масштаб
				0,32		1:2
	Лист			Листов 1		
Плита Д16 16x1200x3000 ГОСТ 17232-99						